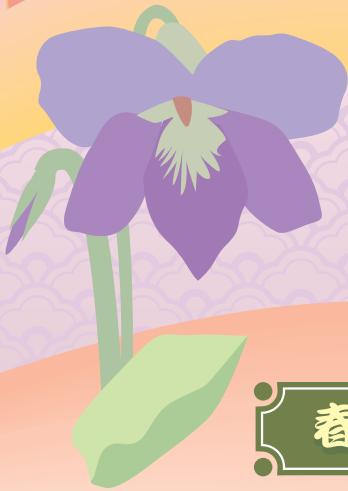


冬きたりなば...

春告鳥 うぐいすの別名



春暁 しゅんぎょう 春の夜明け



春待草 スミレ科

しんきんで春のぬくもり感じてみませんか？

定期預金はかぬましんきんへ。

ウィンターキャンペーン

平成 22年 11月19日(金) ~ 平成 23年 1月31日(月)



ご成約プレゼント!

期間中、定期預金を10万円以上ご成約いただいたお客様に、ステキな「たち吉/さくら柄小皿(2枚セット)」をプレゼントします。

※万一、品切れの際は別の品とさせていただきます。

★期間中金利上乘せサービス!!★

スーパー定期1年もの
店頭表示金利に **+0.02%**

- 預金種類/スーパー定期預金(預金保険制度の対象商品です)
 - お預入対象者/個人の方
 - お預かり金額/定期預金10万円以上1,000万円未満
 - ご契約期間/1年 自動継続(満期後は店頭表示金利となります)
- ※「店頭表示金利」は、「スーパー定期預金」の店頭金利です。
※中途解約の場合は、当金庫所定の利率を適用させていただきます。
※お利息には20%の税金がかかります。(マル優を除く)
※この預金には募集枠40億円が設定されております。募集枠に達した場合は締め切りとさせていただきます。
※ATMからのお預入は対象外とさせていただきます。

クオカードプレゼント!

期間中、マイカー・教育・リフォーム・フリーローンのいずれか100万円以上ご契約の方で、カードローンが同時契約(既契約も可)できる方に、1,000円分のクオカードをプレゼントします。



写真はイメージです。

■詳しくはお近くの窓口にお尋ねください。

未来へつなぐ...

鹿沼相互信用金庫

■かぬましんきんホームページアドレス <http://www.kashinkin.co.jp>

